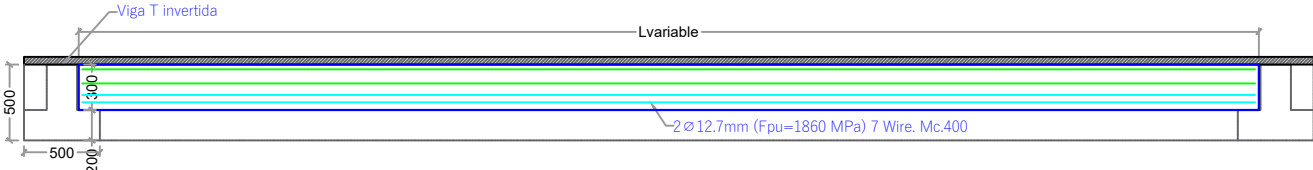
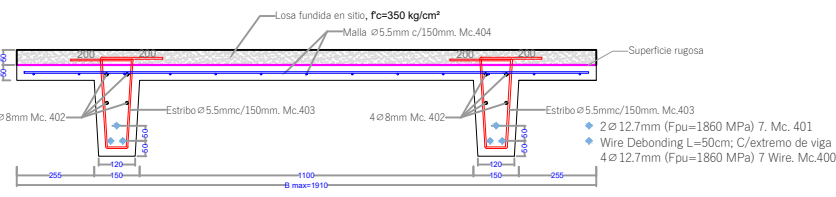


DETALLE DE ARMADURA EN SECCIÓN TRANSVERSAL Y LONGITUDINAL
ESC. 1-25

Viga Prefabricada Doble T - DT



TIPOS DE DOBLADOS

NOTA : La planilla de hierro fue elaborada por el diseñador para determinar cantidades de hierro a nivel de presupuesto. El contratista deberá efectuar su planilla de corte de hierro para armado de los elementos en obra, previa aprobación de la Fiscalización.

MATERIALES

- Hormigón estructural para losa: Fc = 350 Kg/cm²
- Hormigón estructural para vigas prefabricadas: Fc = 400 Kg/cm²
- Acero de Refuerzo : fy = 4200 Kg/cm²
- Acero de Refuerzo en Mallas electrosoldadas: fy = 5000 Kg/cm²

NOTAS GENERALES

- Todas las medidas están en milímetros (mm).
- Las cotas en metros (m).
- Las medidas prevalecen sobre la escala del dibujo
- Las longitudes, medidas y cotas deberan ser verificadas por el constructor

FASE 1														
MODULO 8														
VIGA DOBLE T					Codigo:	Viga DT-M8-01-10		Longitud prom=	5100 mm	Cant vigas=	2 U			
Mc	Tipo	Ø mm	Espac. (mm)	Cant.	Dimensiones (m)				Longitud (m)		Peso (kg)		Obs	
					a	b	c	d	e	Unidad	Total	Unitario		Total
402	C	8		8	0.15	5.04	0.15			5.34	42.72	2.11	16.86	Gancho
403	V	5.5	150	68	0.15	0.29	0.15	0.29	0.06	0.94	64.12	0.18	11.96	
404a	I	5.5	150	34	1.63					1.63	55.42	0.30	10.34	
404b	I	5.5	150	11	5.10					5.10	56.10	0.95	10.46	
Total de vigas codigo Viga DT-M8-01-10											99.23			
VIGA DOBLE T					Codigo:	Viga DT-M8-02-11		Longitud prom=	5100 mm	Cant vigas=	6 U			
PLANILLA DE HIERRO DE VIGAS (fy=4200 Kg)														
Mc	Tipo	Ø mm	Espac. (mm)	Cant.	Dimensiones (m)				Longitud (m)		Peso (kg)		Obs	
					a	b	c	d	e	Unidad	Total	Unitario		Total
402	C	8		8	0.15	5.04	0.15			5.34	42.72	2.11	16.86	Gancho
403	V	5.5	150	68	0.20	0.29	0.20	0.29	0.06	1.04	70.92	0.19	13.23	
404a	I	5.5	150	34	1.64					1.64	55.76	0.31	10.40	
404b	I	5.5	150	11	5.10					5.10	56.10	0.95	10.46	
Total de vigas codigo Viga DT-M8-02-11											50.95			
VIGA DOBLE T					Codigo:	Viga DT-M8-03-12-20		Longitud prom=	5450 mm	Cant vigas=	18 U			
PLANILLA DE HIERRO DE VIGAS (fy=4200 Kg)														
Mc	Tipo	Ø mm	Espac. (mm)	Cant.	Dimensiones (m)				Longitud (m)		Peso (kg)		Obs	
					a	b	c	d	e	Unidad	Total	Unitario		Total
402	C	8		8	0.15	5.39	0.15			5.69	45.52	2.25	17.96	Gancho
403	V	5.5	150	74	0.15	0.29	0.15	0.29	0.06	0.94	69.78	0.18	13.01	
404a	I	5.5	150	37	1.55					1.55	57.35	0.29	10.70	
404b	I	5.5	150	11	5.45					5.45	59.95	1.02	11.18	
Total de vigas codigo Viga DT-M8-03-12-20											52.85			
VIGA DOBLE T					Codigo:	Viga DT-M8-04-13-21		Longitud prom=	5450 mm	Cant vigas=	18 U			
PLANILLA DE HIERRO DE VIGAS (fy=4200 Kg)														
Mc	Tipo	Ø mm	Espac. (mm)	Cant.	Dimensiones (m)				Longitud (m)		Peso (kg)		Obs	
					a	b	c	d	e	Unidad	Total	Unitario		Total
402	C	8		8	0.15	5.39	0.15			5.69	45.52	2.25	17.96	Gancho
403	V	5.5	150	74	0.20	0.29	0.20	0.29	0.06	1.04	77.18	0.19	14.39	
404a	I	5.5	150	37	2.00					2.00	74.00	0.37	13.80	
404b	I	5.5	150	14	5.45					5.45	76.30	1.02	14.23	
Total de vigas codigo Viga DT-M8-04-13-21											60.39			
VIGA DOBLE T					Codigo:	Viga DT-M8-05-29		Longitud prom=	5450 mm	Cant vigas=	6 U			
PLANILLA DE HIERRO DE VIGAS (fy=4200 Kg)														
Mc	Tipo	Ø mm	Espac. (mm)	Cant.	Dimensiones (m)				Longitud (m)		Peso (kg)		Obs	
					a	b	c	d	e	Unidad	Total	Unitario		Total
402	C	8		8	0.15	5.39	0.15			5.69	45.52	2.25	17.96	Gancho
403	V	5.5	150	74	0.20	0.29	0.20	0.29	0.06	1.04	77.18	0.19	14.39	
404a	I	5.5	150	37	1.88					1.88	69.56	0.35	12.97	
404b	I	5.5	150	13	5.45					5.45	70.85	1.02	13.21	
Total de vigas codigo Viga DT-M8-05-29											58.54			
VIGA DOBLE T					Codigo:	Viga DT-M8-06-08-14		Longitud prom=	6400 mm	Cant vigas=	9 U			
PLANILLA DE HIERRO DE VIGAS (fy=4200 Kg)														
Mc	Tipo	Ø mm	Espac. (mm)	Cant.	Dimensiones (m)				Longitud (m)		Peso (kg)		Obs	
					a	b	c	d	e	Unidad	Total	Unitario		Total
402	C	8		8	0.15	6.34	0.15			6.64	53.12	2.62	20.96	Gancho
403	V	5.5	150	86	0.20	0.29	0.20	0.29	0.06	1.04	89.70	0.19	16.73	
404a	I	5.5	150	43	1.94					1.94	83.42	0.36	15.56	
404b	I	5.5	150	13	6.40					6.40	83.20	1.19	15.52	
Total de vigas codigo Viga DT-M8-06-08-14											68.76			
VIGA DOBLE T					Codigo:	Viga DT-M8-16-17-18		Longitud prom=	2000 mm	Cant vigas=	3 U			
PLANILLA DE HIERRO DE VIGAS (fy=4200 Kg)														
Mc	Tipo	Ø mm	Espac. (mm)	Cant.	Dimensiones (m)				Longitud (m)		Peso (kg)		Obs	
					a	b	c	d	e	Unidad	Total	Unitario		Total
402	C	8		8	0.15	1.94	0.15			2.24	17.92	0.88	7.07	Gancho
403	V	5.5	150	28	0.20	0.29	0.20	0.29	0.06	1.04	29.20	0.19	5.45	
404a	I	5.5	150	14	1.94					1.94	27.16	0.36	5.07	
404b	I	5.5	150	13	2.00					2.00	26.00	0.37	4.85	
Total de vigas codigo Viga DT-M8-16-17-18											22.43			
VIGA DOBLE T					Codigo:	Viga DT-M8-07-09-15		Longitud prom=	6400 mm	Cant vigas=	6 U			
PLANILLA DE HIERRO DE VIGAS (fy=4200 Kg)														
Mc	Tipo	Ø mm	Espac. (mm)	Cant.	Dimensiones (m)				Longitud (m)		Peso (kg)		Obs	
					a	b	c	d	e	Unidad	Total	Unitario		Total
402	C	8		8	0.15	6.34	0.15			6.64	53.12	2.62	20.96	Gancho
403	V	5.5	150	86	0.20	0.29	0.20	0.29	0.06	1.04	89.70	0.19	16.73	
404a	I	5.5	150	43	1.80					1.80	77.40	0.34	14.44	
404b	I	5.5	150	12	6.40					6.40	76.80	1.19	14.32	
Total de vigas codigo Viga DT-M8-07-09-15											66.45			
VIGA DOBLE T					Codigo:	Viga DT-M8-19		Longitud prom=	3600 mm	Cant vigas=	2 U			
PLANILLA DE HIERRO DE VIGAS (fy=4200 Kg)														
Mc	Tipo	Ø mm	Espac. (mm)	Cant.	Dimensiones (m)				Longitud (m)		Peso (kg)		Obs	
					a	b	c	d	e	Unidad	Total	Unitario		Total
402	C	8		8	0.15	3.54	0.15			3.84	30.72	1.52	12.12	Gancho
403	V	5.5	150	48	0.20	0.29	0.20	0.29	0.06	1.04	50.06	0.19	9.34	
404a	I	5.5	150	24	1.80					1.80	43.20	0.34	8.06	
404b	I	5.5	150	12	3.60					3.60	43.20	0.67	8.06	
Total de vigas codigo Viga DT-M8-19											37.57			
VIGA DOBLE T					Codigo:	Viga DT-M8-25-26-27-28-22		Longitud prom=	2360 mm	Cant vigas=	8 U			
PLANILLA DE HIERRO DE VIGAS (fy=4200 Kg)														
Mc	Tipo	Ø mm	Espac. (mm)	Cant.	Dimensiones (m)				Longitud (m)		Peso (kg)		Obs	
					a	b	c	d	e	Unidad	Total	Unitario		Total
402	C	8		8	0.15	2.30	0.15			2.60	20.80	1.03	8.21	Gancho
403	V	5.5	150	32	0.20	0.29	0.20	0.29	0.06	1.04	33.38	0.19	6.22	
404a	I	5.5	150	16	1.40					1.40	22.40	0.26	4.18	
404b	I	5.5	150	10	2.36					2.36	23.60	0.44	4.40	
Total de vigas codigo Viga DT-M8-25-26-27-28-22											23.01			
VIGA DOBLE T					Codigo:	Viga DT-M8-23		Longitud prom=	2500 mm	Cant vigas=	3 U			
PLANILLA DE HIERRO DE VIGAS (fy=4200 Kg)														
Mc	Tipo	Ø mm	Espac. (mm)	Cant.	Dimensiones (m)				Longitud (m)		Peso (kg)		Obs	
					a	b	c	d	e	Unidad	Total	Unitario		Total
402	C	8		8	0.15	2.41	0.15			2.74	21.92	1.08	8.65	Gancho
403	V	5.5	150	34	0.20	0.29	0.20	0.29	0.06	1.04	35.46	0.19	6.61	
404a	I	5.5	150	17	1.90					1.90	32.30	0.35	6.02	
404b	I	5.5	150	13	2.50					2.50	32.50	0.47	6.06	
Total de vigas codigo Viga DT-M8-23											27.35			
VIGA DOBLE T					Codigo:	Viga DT-M8-24		Longitud prom=	2500 mm	Cant vigas=	2 U			
PLANILLA DE HIERRO DE VIGAS (fy=4200 Kg)														
Mc	Tipo	Ø mm	Espac. (mm)	Cant.	Dimensiones (m)				Longitud (m)		Peso (kg)		Obs	
					a	b	c	d	e	Unidad	Total	Unitario		Total
402	C	8		8	0.15	2.41	0.15			2.74	21.92	1.08	8.65	Gancho
403	V	5.5	150	34	0.20	0.29	0.20	0.29	0.06	1.04	35.46	0.19	6.61	
404a	I	5.5	150	17	1.50					1.50	25.00	0.28	4.76	
404b	I	5.5	150	10	2.50					2.50	25.00	0.47	4.66	
Total de vigas codigo Viga DT-M8-24											24.68			
Total de vigas codigo Viga DT-M8-24											49.36			